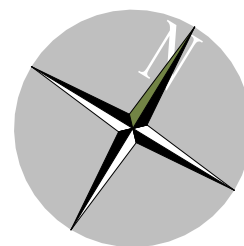
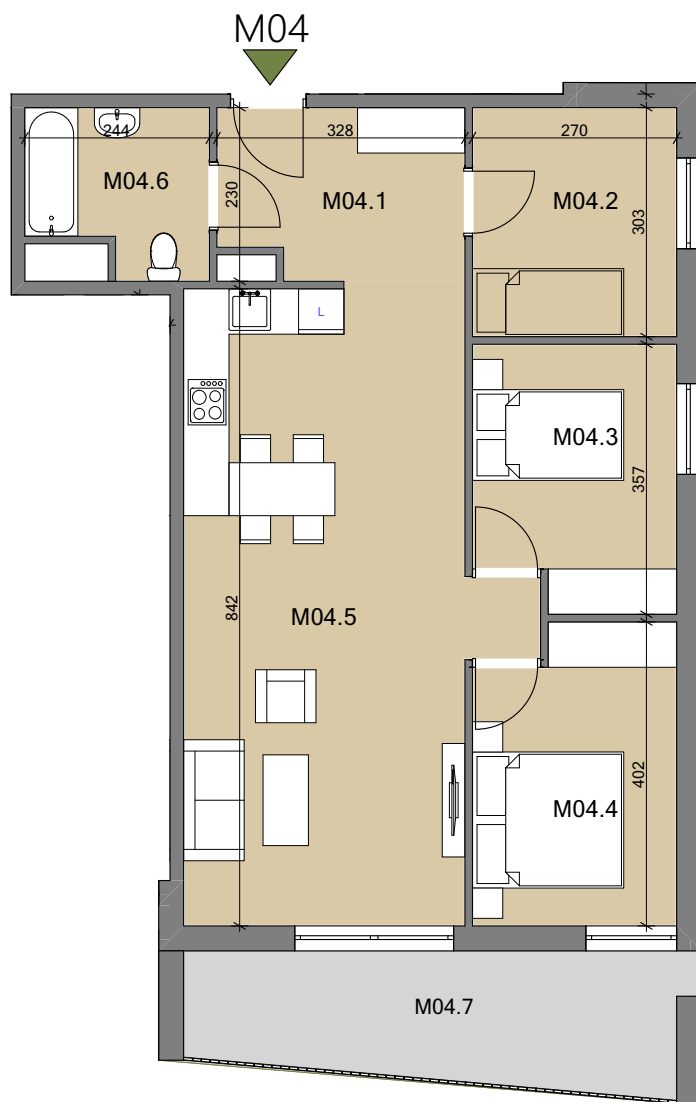


Mieszkanie M04, Pow. = 70,87m²



PIĘTRO: 1

LICZBA POKOI: 4

M04	Pomieszczenie	Rodzaj posadzki	Powierzchnia użytkowa (m ²)
M04.1	Przedpokój	Pł. ceramiczne	6,96
M04.2	Pokój	Panele	8,01
M04.3	Pokój	Panele	8,86
M04.4	Pokój	Panele	10,05
M04.5	Pokój dzienny z aneksem kuchennym	Panele/ Pł. ceramiczne	32,25
M04.6	Łazienka	Pł. ceramiczne	4,74
RAZEM:			70,87
M04.7	balkon	Pł. ceramiczne	11,58