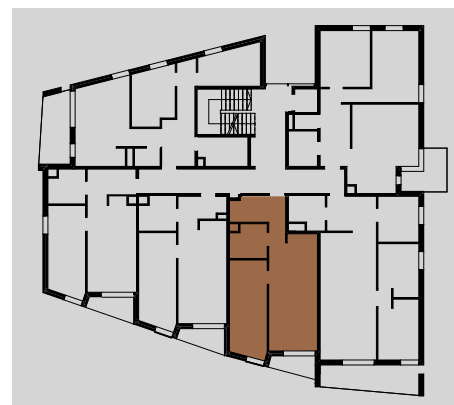
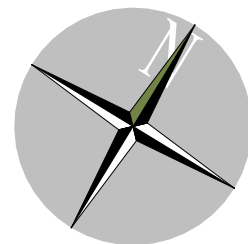
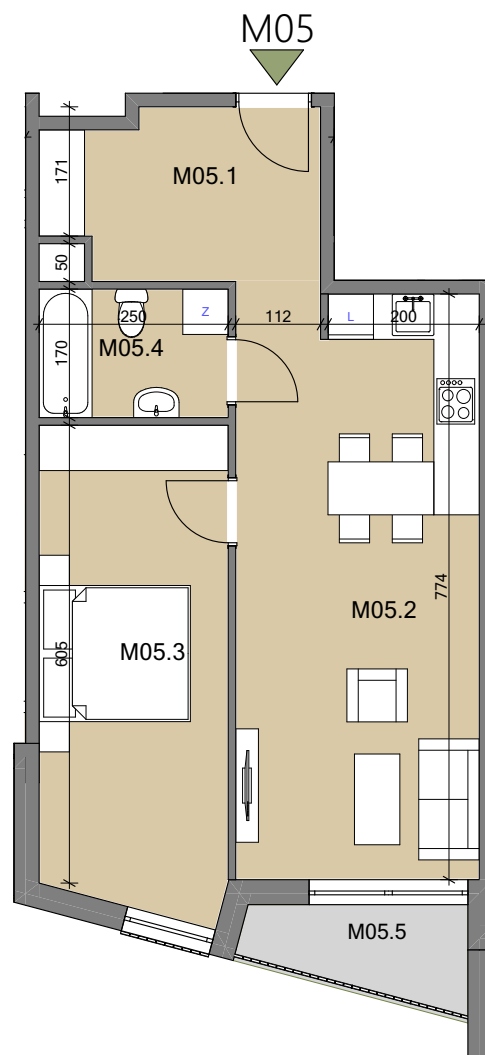


# Mieszkanie M05, Pow. = 52,11m<sup>2</sup>



PIĘTRO: 1		LICZBA POKOI: 2	
M05	Pomieszczenie	Rodzaj posadzki	Powierzchnia użytkowa (m <sup>2</sup> )
M05.1	Przedpokój	Pł. ceramiczne	7,59
M05.2	Pokój dzienny z aneksem kuchennym	Panele/ Pł. ceramiczne	24,75
M05.3	Pokój	Panele	15,65
M05.4	Łazienka	Pł. ceramiczne	4,12
RAZEM:			52,11
M05.5	balkon	Pł. ceramiczne	3,50