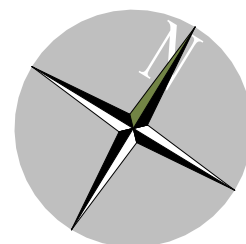
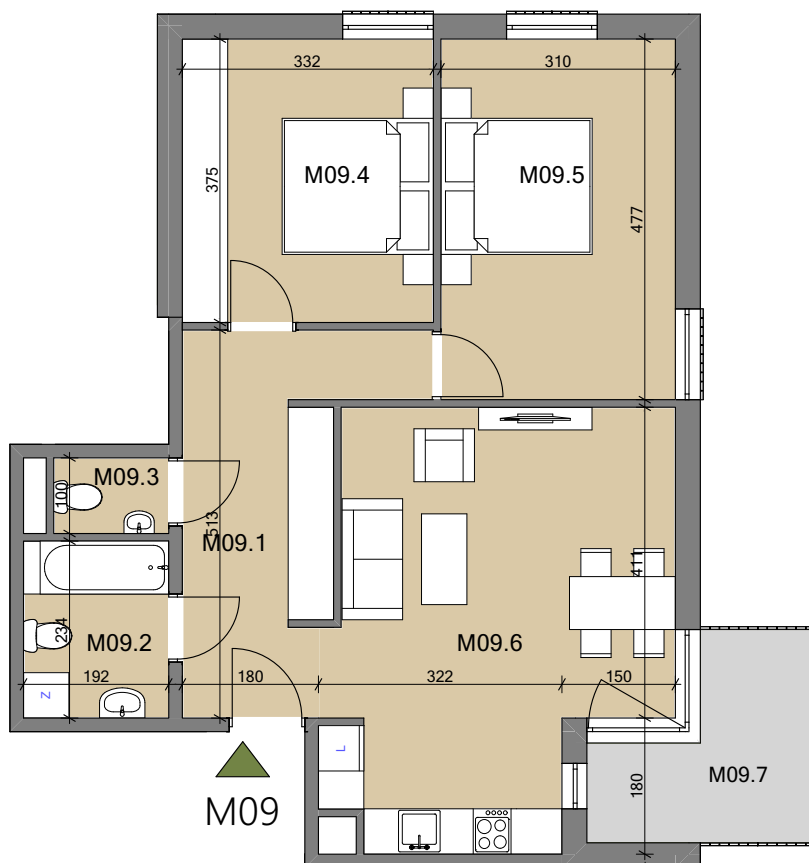


Mieszkanie M09, Pow. = 67,12m²



PIĘTRO: 2

LICZBA POKOI: 3

M09	Pomieszczenie	Rodzaj posadzki	Powierzchnia użytkowa (m ²)
M09.1	Przedpokój	Pł. ceramiczne	10,87
M09.2	Łazienka	Pł. ceramiczne	4,37
M09.3	Wc	Pł. ceramiczne	1,45
M09.4	Pokój	Panele	12,23
M09.5	Pokój	Panele	14,55
M09.6	Pokój dzienny z aneksem kuchennym	Panele/ Pł. ceramiczne	23,65
RAZEM:			67,12
M09.7	balkon	Pł. ceramiczne	6,21

