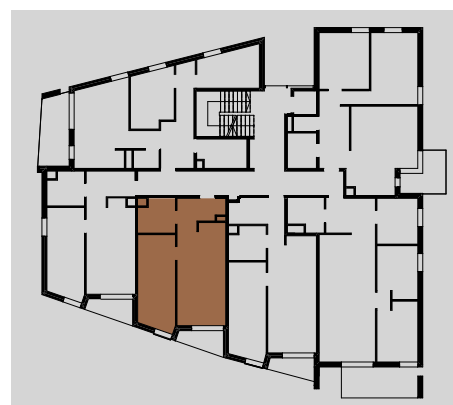
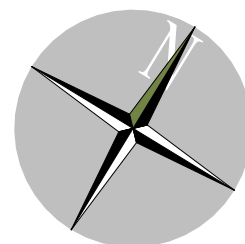
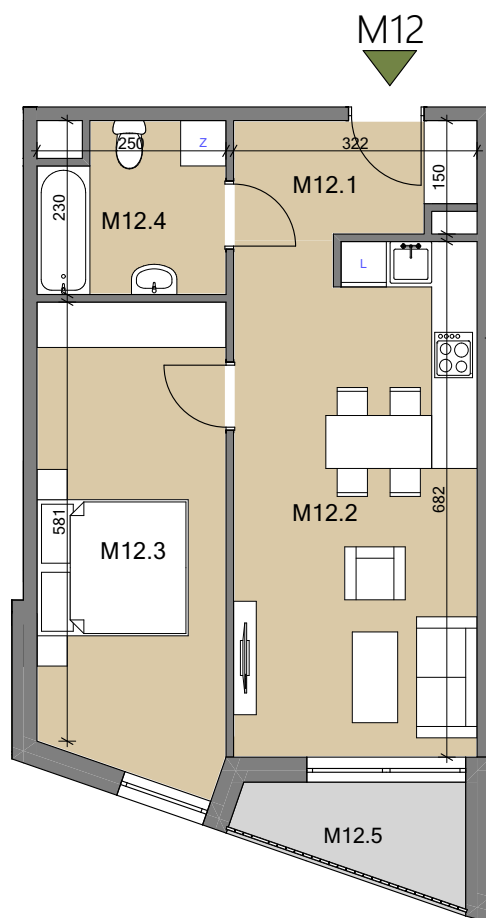


# Mieszkanie M12, Pow. = 46,62m<sup>2</sup>



PIĘTRO: 2		LICZBA POKOI: 2	
M12	Pomieszczenie	Rodzaj posadzki	Powierzchnia użytkowa (m <sup>2</sup> )
M12.1	Przedpokój	Pł. ceramiczne	4,55
M12.2	Pokój dzienny z aneksem kuchennym	Panele/ Pł. ceramiczne	21,63
M12.3	Pokój	Panele	15,26
M12.4	Łazienka	Pł. ceramiczne	5,18
RAZEM:			46,62
M12.5	balkon	Pł. ceramiczne	3,50