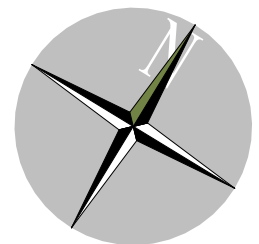
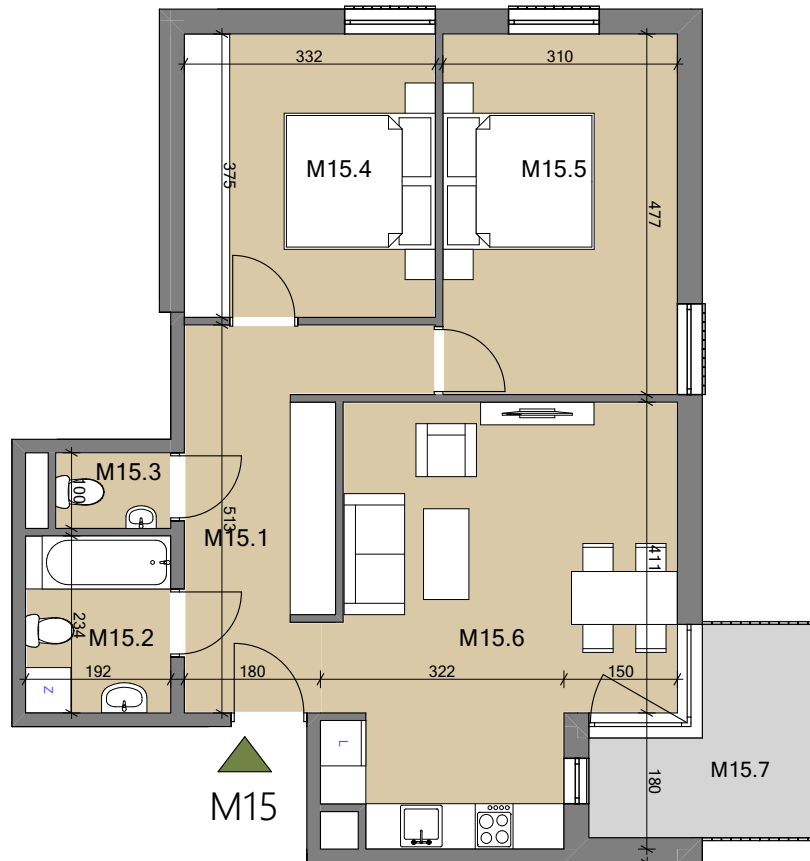


Mieszkanie M15, Pow. = 67,12m²



PIĘTRO: 3

LICZBA POKOI: 3

M15	Pomieszczenie	Rodzaj posadzki	Powierzchnia użytkowa (m ²)
M15.1	Przedpokój	Pł. ceramiczne	10,87
M15.2	Łazienka	Pł. ceramiczne	4,37
M15.3	Wc	Pł. ceramiczne	1,45
M15.4	Pokój	Panele	12,23
M15.5	Pokój	Panele	14,55
M15.6	Pokój dzienny z aneksem kuchennym	Panele/ Pł. ceramiczne	23,65
RAZEM:			67,12
M15.7	balkon	Pł. ceramiczne	6,21

