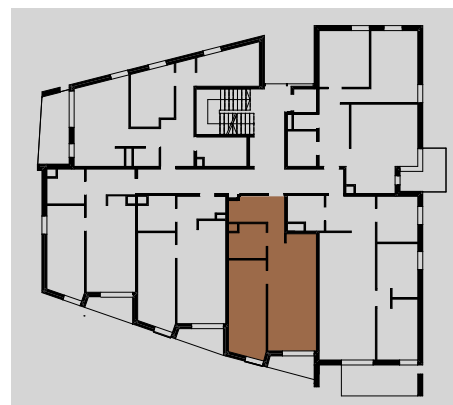
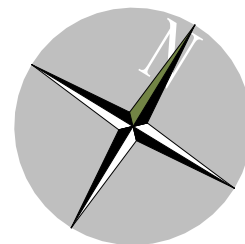
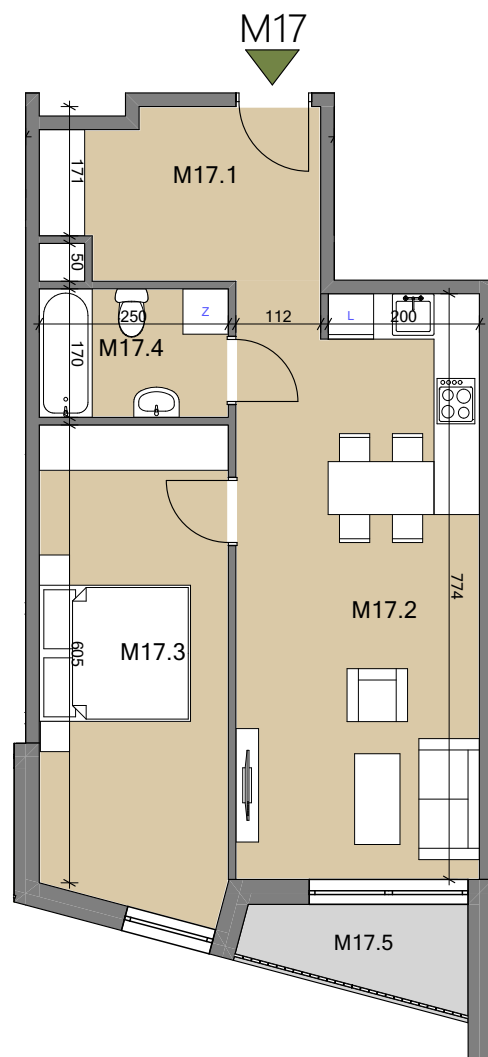


Mieszkanie M17, Pow. = 52,11m²



PIĘTRO: 3		LICZBA POKOI: 2	
M17	Pomieszczenie	Rodzaj posadzki	Powierzchnia użytkowa (m ²)
M17.1	Przedpokój	Pł. ceramiczne	7,59
M17.2	Pokój dzienny z aneksem kuchennym	Panele/ Pł. ceramiczne	24,75
M17.3	Pokój	Panele	15,65
M17.4	Łazienka	Pł. ceramiczne	4,12
RAZEM:			52,11
M17.5	balkon	Pł. ceramiczne	3,50